



# **COVID - 19**

## **Índice de Alerta Temprana**

### **REPORTE 3**

(del 05/12/20 al 12/12/20) Semana epidemiológica 50

# Antecedentes

## ¿Qué es el Índice de Alerta Temprana COVID-19?

Es un indicador que permite alertar a los municipios con relación a la magnitud de la propagación del virus COVID-19.

## ¿Cuál es la utilidad?

Según el riesgo identificado en el municipio, se definirán medidas preventivas y de contención del virus.

(Decreto Supremo N° 4404)

## ¿Cuáles son las categorías de riesgo?

- Riesgo Alto
- Riesgo Medio
- Riesgo Bajo
- Riesgo Inicial



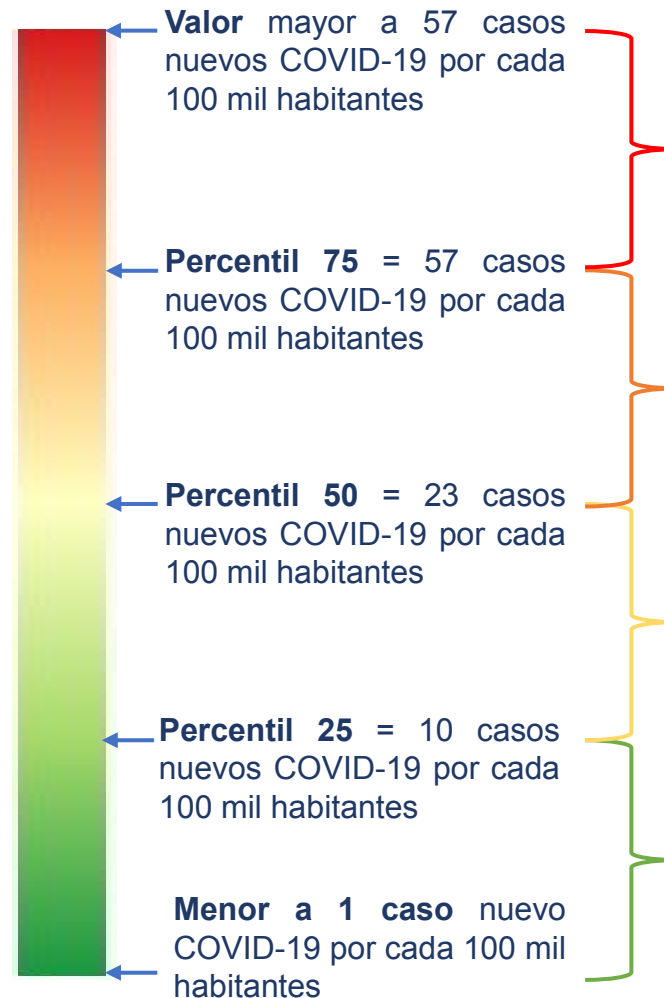
# ¿Cómo se construye el IAT-COVID19?

Datos

Se calcula la *tasa de incidencia de casos nuevos COVID-19 en la semana por cada 100.000 habitantes*.

Categorías

Con información histórica de las tasas de incidencia municipales, se define para Bolivia un rango promedio en el que se mueve la tasa de incidencia de casos nuevos COVID-19 (por cada 100.000 habitantes).



El contagio se encuentra desbordado, sucede tanto en ambientes cerrados, espacios públicos, persona a persona en cualquier lugar, hogares y otros. Se recomienda medidas más estrictas hasta desacelerar el contagio.

**RIESGO MEDIO** ( $23 \leq \text{Tasa de incidencia} < 57$ )

Hay un brote de foco propagado. La población se está contagiando tanto en ambientes cerrados como en sus hogares, el trabajo u otros. La población debe tomar en cuenta estos factores y el riesgo de que se contagie es alto.

**RIESGO BAJO** ( $10 \leq \text{Tasa de incidencia} < 23$ )

Hay un brote de foco puntual. La población se estaría contagiando en ambientes cerrados o espacios comunes como cines, mercados, restaurantes, supermercados y otros. Encontrar el foco puntual y bloquear el contagio, es la medida recomendada.

El virus está circulando en la población y hay riesgo de que las personas se contagien.

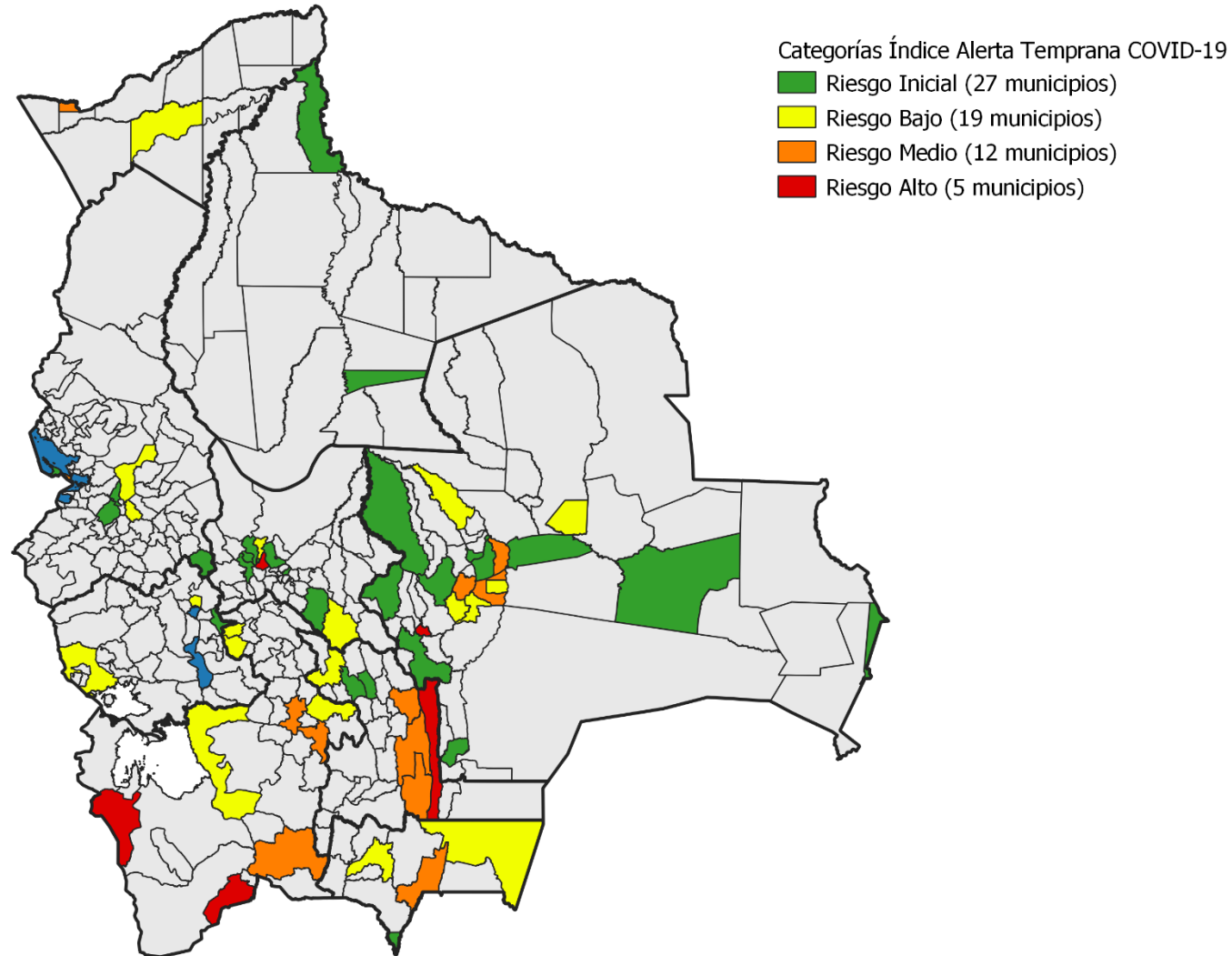
# Municipios con Alerta Temprana, según departamento y por categoría de riesgo

Departamento	Alto	Medio	Bajo	Inicial	Total
Chuquisaca	1	3	1	2	7
La Paz	0	1	2	4	7
Cochabamba	1	0	2	7	10
Oruro	0	0	2	1	3
Potosí	2	3	4	0	9
Tarija	0	1	2	1	4
Santa Cruz	1	3	5	10	19
Beni	0	0	0	2	2
Pando	0	1	1	0	2
<b>Total</b>	<b>5</b>	<b>12</b>	<b>19</b>	<b>27</b>	<b>63</b>

## REPORTE 3

Según el Reporte N° 3, hay 5 municipios con Riesgo Alto, 12 municipios con Riesgo Medio, 19 municipios con Riesgo Bajo y 27 municipios con Riesgo Inicial. En total, 63 municipios en Bolivia deben estar alertas e implementar medidas de prevención y/o contención, según el riesgo de propagación del virus.

# Mapa del Índice de Alerta Temprana



REPORTE 3

# ¿Cuáles son los municipios con Riesgo Alto?

Departamento	Municipio	Riesgo
Chuquisaca	Muyupampa	Alto
Cochabamba	Cochabamba	Alto
Potosí	San Antonio de Esmoruco	Alto
Potosí	San Pedro de Quemes	Alto
Santa Cruz	Quirusillas	Alto

Son 5 municipios en los que el contagio se encuentra desbordado, sucede tanto en ambientes cerrados, espacios públicos, persona a persona en cualquier lugar, hogares y otros.



**Se deben implementar medidas más estrictas hasta desacelerar el contagio.**

# ¿Cuáles son los municipios con Riesgo Medio?

Departamento	Municipio	Riesgo
Chuquisaca	Huacareta	Medio
Chuquisaca	Monteagudo	Medio
Chuquisaca	Padilla	Medio
La Paz	San Pedro de Tiquina	Medio
Potosí	Potosí	Medio
Potosí	Puna	Medio
Potosí	Tupiza	Medio
Tarija	Caraparí	Medio
Santa Cruz	Okinawa Uno	Medio
Santa Cruz	Porongo	Medio
Santa Cruz	Santa Cruz de la Sierra	Medio
Pando	Cobija	Medio

En 12 municipios hay un brote de foco propagado. La población se está contagiando tanto en ambientes cerrados como en sus hogares, el trabajo u otros.



**La población debe estar consciente que el riesgo de contagio es alto. Asimismo, se deben extremar esfuerzos para garantizar que la población cumpla las medidas de contención y distanciamiento.**

## **Municipios con Alerta Temprana, por categoría de riesgo y departamento**

**Anexos**





Nº	Municipio	Categoría
1	Muyupampa	Alto
2	Monteagudo	Medio
3	Padilla	Medio
4	Huacareta	Medio
5	Sucre	Bajo
6	Zudáñez	Inicial
7	Tarabuco	Inicial



Nº	Municipio	Categoría
1	San Pedro de Tiquina	Medio
2	La Paz	Bajo
3	Mecapaca	Bajo
4	Viacha	Inicial
5	Copacabana	Inicial
6	El Alto	Inicial
7	Colquiri	Inicial



Nº	Municipio	Categoría
1	Cochabamba	Alto
2	Aiquile	Bajo
3	Tiquipaya	Bajo
4	Punata	Inicial
5	Vinto	Inicial
6	Mizque	Inicial
7	Quillacollo	Inicial
8	Sipesipe	Inicial
9	Sacaba	Inicial
10	Colcapirhua	Inicial



N°	Municipio	Categoría
1	Oruro	Bajo
2	Sabaya	Bajo
3	Huanuni	Inicial



Nº	Municipio	Categoría
1	San Pedro de Quemes	Alto
2	San Antonio de Esmoruco	Alto
3	Tupiza	Medio
4	Puna	Medio
5	Potosí	Medio
6	Uyuni	Bajo
7	Uncía	Bajo
8	Betanzos	Bajo
9	Llallagua	Bajo



N°	Municipio	Categoría
1	Caraparí	Medio
2	Villamontes	Bajo
3	Tarija	Bajo
4	Bermejo	Inicial



# SANTA CRUZ

Nº	Municipio	Categoría
1	Quirusillas	Alto
2	Porongo	Medio
3	Santa Cruz de la Sierra	Medio
4	Okinawa Uno	Medio
5	San Pedro	Bajo
6	San Antonio de Lomerío	Bajo
7	La Guardia	Bajo
8	El Torno	Bajo
9	Cotoca	Bajo
10	Buena Vista	Inicial

Nº	Municipio	Categoría
11	Montero	Inicial
12	Comarapa	Inicial
13	Vallegrande	Inicial
14	Puerto Quijarro	Inicial
15	San José de Chiquitos	Inicial
16	Cuatro Cañadas	Inicial
17	Camiri	Inicial
18	Warnes	Inicial
19	Yapacaní	Inicial



N°	Municipio	Categoría
1	Guayaramerín	Inicial
2	Trinidad	Inicial





N°	Municipio	Categoría
1	Cobija	Medio
2	Puerto Rico	Bajo