

# Parte Epidemiológico

AÑO 12 - N° 03  
Fecha Parte: mar, 23 enero 2018

## CONTENIDO:

- » IRAs
- » Neumonías
- » EDAs
- » Dengue
- » Zika
- » Rabia

- Durante la semana epidemiológica 03 se reportaron 33691 casos de IRAs y 910 Neumonías a nivel nacional, registrando un leve ascenso en IRAs con respecto a la semana 2.

- Se incrementan los casos de rabia canina en el Dpto. de Santa Cruz, de 13 a 20, concentrando el mayor porcentaje de casos a nivel nacional (69%).

## Edición General

Ministerio de Salud  
Unidad de Epidemiología  
Calle Capitán Ravelo N° 2199  
Teléfono: 2440591  
Fax: 2442572  
epidemiologia.gob.bo@gmail.com  
La Paz - Bolivia

## DIRECCIÓN GENERAL DE SERVICIOS DE SALUD - UNIDAD DE EPIDEMIOLOGÍA EVENTOS BAJO VIGILANCIA EPIDEMIOLÓGICA Bolivia, enero, 2016, 2017—2018\* (SE 03)

EVENTOS	Casos confirmados hasta la SE 03			SE 03	Fallecidos	
	2016	2017	2018		2018	SE03
Inmunoprevenibles	Sarampión/Rubéola	0	0	0	0	
	Tosferina	4	0	0	0	
	Difteria	0	0	0	0	
	Parálisis Flácida Aguda	0	0	0	0	
	Fiebre Amarilla	0	0	0	0	
Zoonóticas	Síndrome Cardiopulmonar por hantavirus (SCPH)	6	2	1	1	
	Fiebre Hemorrágica Boliviana (FHB)	0	0	0	0	
	Rabia en perros	12	39	29	13	
	Leptospirosis	7	2	0	0	
	Rabia en Humanos	0	0	1	0	1
Vectoriales	Peste Bubónica	0	0	0	0	
	Chikungunya (EVCH)	1.773	3	0	0	
	Zika	5	38	7	1	
	Dengue	1.170	110	4	0	
Otros Eventos	IRA's	133.084	109.319	103.293	33.691	
	Neumonías	3.894	3.029	2.827	910	
	EDA's	42.807	36.346	31.192	9.779	
	Influenza A(H3N2)	22	2	1	0	
	Influenza A(H1N1) 2009	8	0	0	0	
	Influenza B	3	3	2	0	
	Meningitis Meningocócica	0	0	1	0	1

En la semana epidemiológica 03, las Infecciones Respiratorias Agudas, muestran una tendencia descendente a nivel nacional con un 12,2% (de 38,862 a 33.691) en relación a la semana epidemiológica 02. El canal endémico de IRAs a nivel nacional se encuentra en zona de éxito.

Con referencia a los casos de Neumonías, se observa una tendencia descendente y en el canal endémico se encuentra en zona de seguridad.

Las EDAs sin deshidratación presentan una tendencia descendente a nivel nacional, situándose en zona de éxito.

## Enfermedades de Notificación Obligatoria

### Situación Epidemiológica de IRAs - Bolivia, enero 2017 – 2018\* (S.E. 03)

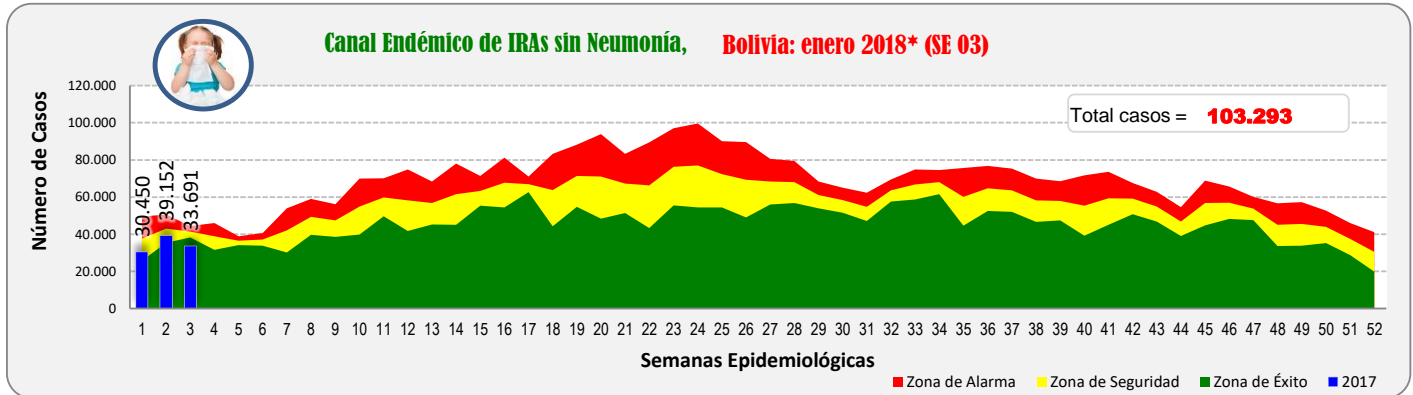
Departamento		2017	2018	SE 03	Tendencia	Zona Canal Endémico
Altiplano	La Paz	16.539	18.513	7.352	Ascendente	Alarma
	Oruro	7.355	7.470	2.617	Ascendente	Seguridad
	Potosí	10.181	9.858	1.654	Descendente	Éxito
Valle	Chuquisaca	9.453	12.449	3.902	Descendente	Alarma
	Cochabamba	18.809	21.486	7.912	Descendente	Alarma
	Tarija	9.191	8.413	2.909	Descendente	Seguridad
Oriente	Santa Cruz	29.824	16.273	4.537	Descendente	Éxito
	Beni	5.997	6.632	1.996	Descendente	Seguridad
	Pando	1.968	2.199	812	Ascendente	Alarma
<b>Bolivia</b>		<b>109.319</b>	<b>103.293</b>	<b>33.691</b>	<b>Descendente</b>	<b>Éxito</b>

En el país en la SE 03, se han notificado 33.691 casos de IRAs, encontrándose en el canal endémico en zona de éxito.

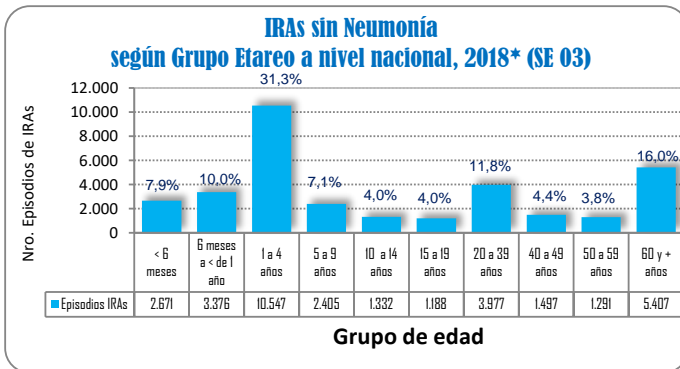
A nivel departamental, tres departamentos (La Paz, Oruro y Pando) presentan una tendencia ascendente y seis departamentos (Potosí, Chuquisaca, Cochabamba, Tarija, Santa Cruz y Beni) presentan una tendencia descendente.

Con respecto a los Canales Endémicos, cuatro departamentos (La Paz, Chuquisaca, Cochabamba y Pando) se encuentran en zona de alarma, tres departamentos (Oruro, Tarija y Beni) en zona de seguridad y los departamentos de Potosí y Santa Cruz en zona de éxito.

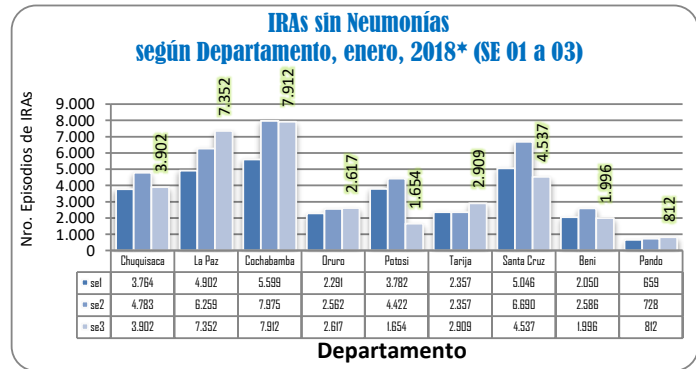
FUENTE: SNIS VE, Unidad de Epidemiología



FUENTE: SNIS VE, Unidad de Epidemiología



FUENTE: SNIS VE, Unidad de Epidemiología



FUENTE: SNIS VE, Unidad de Epidemiología

### Situación epidemiológica de Neumonías - Bolivia, enero 2017 – 2018\* (SE 03)

Departamento		2017	2018	SE 03	Tendencia	Zona Canal Endémico
Altiplano	La Paz	466	563	196	Descendente	Seguridad
	Oruro	61	56	17	Ascendente	Seguridad
	Potosí	76	71	12	Descendente	Seguridad
Valle	Chuquisaca	137	159	54	Ascendente	Seguridad
	Cochabamba	546	858	309	Ascendente	Alarma
	Tarija	118	130	52	Ascendente	Seguridad
Oriente	Santa Cruz	1.418	817	221	Descendente	Éxito
	Beni	135	129	38	Descendente	Seguridad
	Pando	70	44	11	Descendente	Seguridad
<b>Bolivia</b>		<b>3.029</b>	<b>2.827</b>	<b>910</b>	<b>Descendente</b>	<b>Seguridad</b>

El número de casos de Neumonías registrados a nivel nacional en la semana epidemiológica 03, fue de 910 y en el Canal Endémico se encuentra en zona de seguridad.

Cuatro departamentos (Oruro, Chuquisaca, Cochabamba y Tarija) presentan una tendencia ascendente y los restantes cinco departamentos (La Paz, Potosí, Santa Cruz, Beni y Pando) presentan una tendencia descendente.

Con respecto a los canales endémicos, Cochabamba ingresa a zona de alarma, siete departamentos (La Paz, Oruro, Potosí, Chuquisaca, Tarija y Beni y Pando) se encuentra en zona de seguridad y Santa Cruz en zona de éxito.

(\*) Informe a la semana epidemiológica 03: del 7 al 13 enero/2018

**Situación epidemiológica de EDAs - Bolivia, enero 2017 – 2018\* (SE 03)**

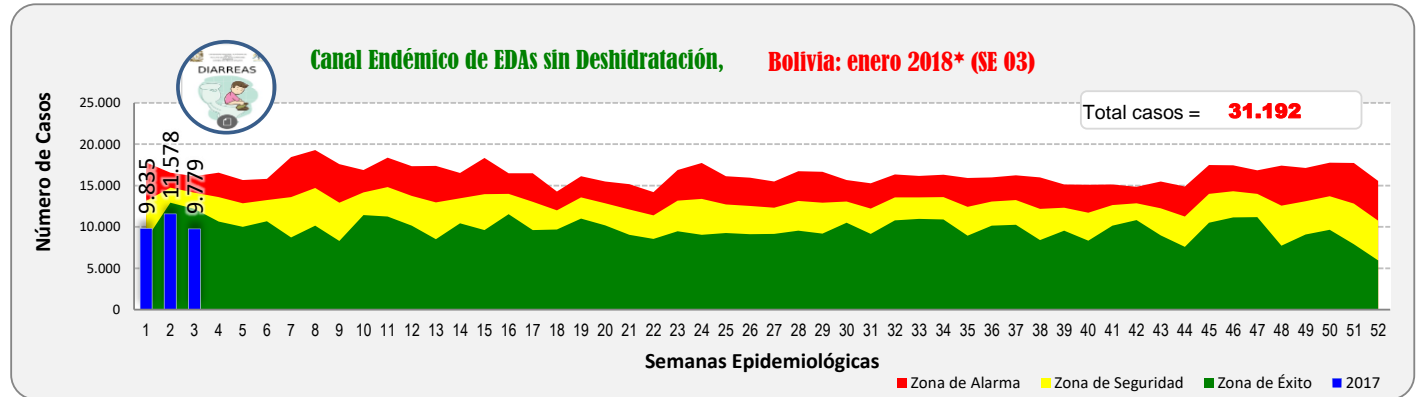
Departamento	2017	2018	SE 03	Tendencia	Zona Canal Endémico	
Altiplano	La Paz	4.425	5.408	1.947	Ascendente	Alarma
	Oruro	2.436	2.245	773	Ascendente	Seguridad
	Potosí	2.872	2.561	389	Descendente	Éxito
Valle	Chuquisaca	3.367	3.831	1.252	Descendente	Seguridad
	Cochabamba	6.746	6.489	2.360	Ascendente	Seguridad
	Tarija	3.846	2.802	902	Descendente	Éxito
Oriente	Santa Cruz	10.381	5.100	1.221	Descendente	Éxito
	Beni	1.780	2.111	684	Descendente	Seguridad
	Pando	493	645	251	Ascendente	Epidemia
<b>Bolivia</b>	<b>36.346</b>	<b>31.192</b>	<b>9.779</b>	<b>Descendente</b>	<b>Éxito</b>	

En el país durante la semana epidemiológica 03, se han notificado 9.779 episodios de EDAs, encontrándose dentro el canal endémico en la zona de éxito.

A nivel departamental, cuatro departamentos (La Paz, Oruro, Cochabamba y Pando) presentan una tendencia ascendente y cinco departamentos (Potosí, Chuquisaca, Tarija, Santa Cruz y Beni) una tendencia descendente.

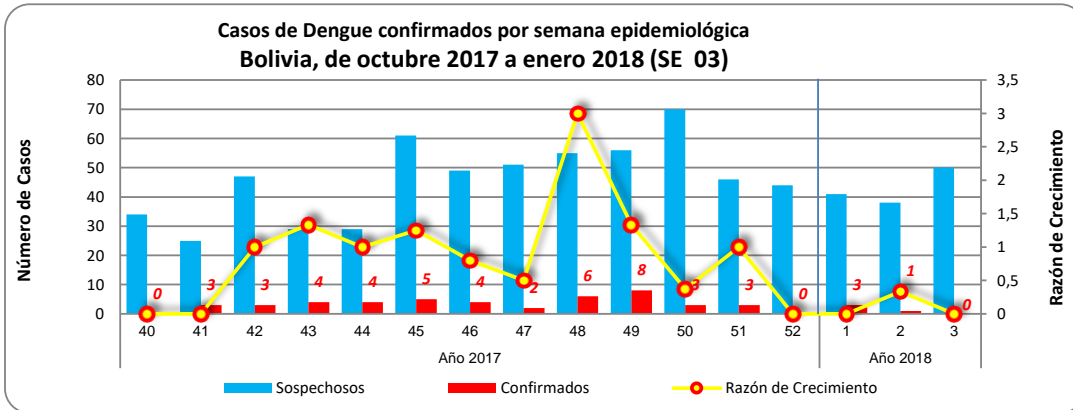
Según los canales endémicos, Pando ingresa a zona de Epidemia, La Paz a zona de alarma, cuatro departamentos (Oruro, Chuquisaca, Cochabamba y Beni) se encuentran en zona de seguridad y tres departamentos (Potosí, Tarija y Santa Cruz) se encuentran en zona de éxito.

FUENTE: SNIS VE, Unidad de Epidemiología



FUENTE: SNIS VE, Unidad de Epidemiología

**Situación epidemiológica de Dengue, enero 2017 – 2018\* (SE 03)**



En la grafica de casos confirmados para Dengue por semana epidemiológica, no se evidencia cambios significativos en el comportamiento de la enfermedad durante las últimas semanas.

FUENTE: Programa Nacional de Dengue, Zika y Chikungunya, Unidad de Epidemiología

**Casos confirmados de Dengue por Departamento y semana epidemiológica Bolivia, 2107 - enero 2018\* (SE 03)**

Departamento	S.E. 2017					S.E. 2018			Total 2018
	48	49	50	51	52	01	02	03	
Beni	5	7	3	6	2	2			2
Pando			1		1	1	1		2
Cochabamba		1							0
Chuquisaca									0
La Paz									0
Santa Cruz	1								0
Tarija									0
<b>Bolivia</b>	<b>6</b>	<b>8</b>	<b>4</b>	<b>6</b>	<b>3</b>	<b>3</b>	<b>1</b>	<b>0</b>	<b>4</b>

Hasta la semana epidemiológica 03 de la gestión 2018 se reportó 4 casos de Dengue a nivel nacional (2 casos en el departamento del Beni y 2 en Pando).

FUENTE: Programa Nacional de Dengue, Zika y Chikungunya, Unidad de Epidemiología

(\* ) Informe a la semana epidemiológica 03: del 7 al 13 enero/2018

**Situación epidemiológica de Zika, enero 2017 – 2018\* (SE 03)**

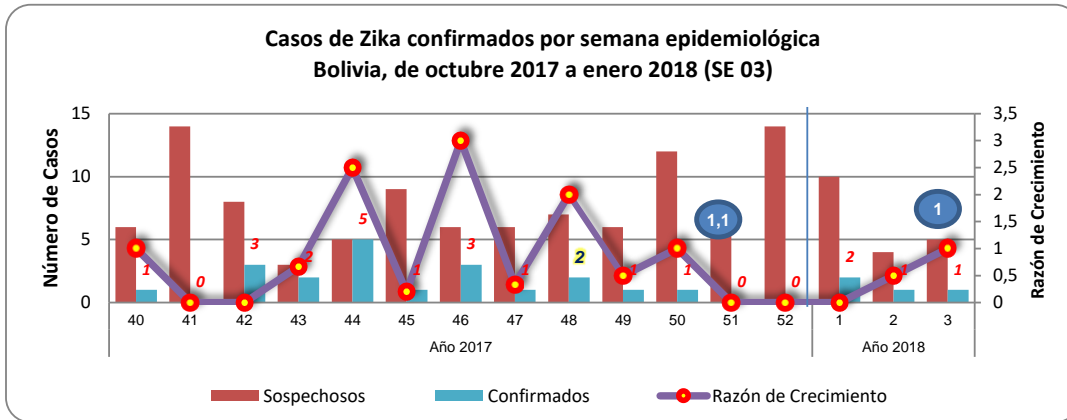
**Casos confirmados de Zika por Departamento y Semana Epidemiológica  
Bolivia, 2107 - enero 2018\* (SE 03)**

Departamento	S.E. 2017				S.E. 2018			Total 2018	
	48	49	50	51	52	01	02		03
Santa Cruz	1	1	1	1	3	2	4	1	7
Beni									0
Cochabamba									0
Chuquisaca									0
La Paz	1								0
Pando									0
Tarija									0
<b>Bolivia</b>	<b>2</b>	<b>1</b>	<b>1</b>	<b>1</b>	<b>3</b>	<b>2</b>	<b>4</b>	<b>1</b>	<b>7</b>

Durante la semana epidemiológica 03 de la gestión 2018 se reportó 1 caso de Zika en el departamento de Santa Cruz. A la fecha a nivel nacional se registra 7 casos en el presente periodo de la gestión 2018 (todos en el departamento de Santa Cruz).

FUENTE: Programa Nacional de Dengue, Zika y Chikungunya, Unidad de Epidemiología

**Casos de Zika confirmados por semana epidemiológica  
Bolivia, de octubre 2017 a enero 2018 (SE 03)**



Número de casos confirmados de Zika por semana epidemiológica muestra que durante las últimas cuatro semanas se registro 7 casos, todos en el departamento de Santa Cruz.

FUENTE: Programa Nacional de Dengue, Zika y Chikungunya, Unidad de Epidemiología

**Situación Epidemiológica de Rabia - Bolivia, 2017 - enero 2018\* (SE 03)**

Departamento	Total 2017 (SE03)	S.E. 2017	S.E. 2018			Total 2018 (SE03)
		52	01	02	03	
Santa Cruz	24	5	5	8	7	20
Oruro	5	1				
Cochabamba	8	7	1	1	1	3
La Paz	2	3			3	3
Potosí				1	1	2
Tarija		2			1	1
Chuquisaca						
Beni						
<b>Total</b>	<b>39</b>	<b>18</b>	<b>6</b>	<b>10</b>	<b>13</b>	<b>29</b>

FUENTE: Programa Nacional de Zoonosis, Unidad de Epidemiología

Hasta la semana epidemiológica 03 de la gestión 2018 se han registrado 29 casos de rabia en perros, 25,6% menos que los registrados en la gestión 2017, en el mismo periodo de tiempo.

Los casos de rabia canina estan concentrados en mayor porcentaje en el departamento de Santa Cruz (69%) seguido del departamento de Cochabamba (10,3%), La Paz (10,3%) y el departamento de Potosí (6,9%).

Hasta la fecha se registró un fallecido por rabia humana en el departamento de Cochabamba, caso importado de Potosí (niña de 4 años del municipio de Chayanta).

(\* ) Informe a la semana epidemiológica 03: del 7 al 13 enero/2018